

В верхней части страницы пользователя расположены модули обозначенные 1,2,3 соответственно:

- 1- Меню пользователя
- 2- Почта
- 3-Новосная лента.

Меню пользователя

Закладка **Ваши данные** позволяет изменять данные о пользователе системы пароль, контактный номер телефона, емейл и т.п.

Закладка **FAQ** – содержит наиболее часто задаваемые вопросы пользователями данной системы и ответы на них.

Закладка **Инструкция** - Данный раздел содержит **подробные** инструкции по работе с системой GSM-GPS.

Закладка **Выход** - позволяет закончить работу на странице пользователя.

Почта

Дает возможность пользователю отправлять личные сообщения администраторам. Все ошибки, неработоспособность модулей, ухудшение связи с модулями,

Некорректное отображение сайта. Просьба уведомлять администраторов для устранения проблемы. Администраторы в свою очередь будут уведомлять вас письмом и в ленте новостей о новых возможностях системы либо абгрейде трекеров. Абгрейд трекеров позволяет развивать качество контроля над вашим автотранспортом.

Лента новостей

Сообщается информация о ведущихся работах. О обновлениях системы и трекеров. Также проводится обзор рынка трекеров их направление и развитие систем спутникового слежения.

При первоначальном открытии **страницы пользователя**. Если вы имеете несколько обслуживаемых модулей. Карта произведет автоматическое масштабирование. Что даст вам возможность посмотреть одновременное расположение всех ваших авто. С права находятся панели управления каждым из ваших модулей. Панели управления находятся в свернутом виде с вынесенными горячими кнопками управления и состояния датчиков. Развернув панель интересующего нас авто пользователь получает, информацию координаты и время последнего известного положения авто(см. рисунок).

Спутниковые системы контроля транспорта

www.gsm-gps.com

Панель управления в развернутом виде

The screenshot displays a web-based GPS tracking interface. The main area is a map of Ukraine with several vehicle icons and their corresponding status bars. The control panel on the right contains the following elements:

- Buttons: "Показать все", "Обновить", "Карта", "Спутник", "Гибрид", "Ландшафт".
- Vehicle 1: "1", "Баланс 3.29 грн. (380966226959)", "Состояние: [Battery] [Signal] [GPS] [R]", "Шкода".
- Vehicle 2: "Шкода", "Баланс 0 грн. (380961989857)", "Состояние: [Battery] [Signal] [GPS] [R]".
- Section: "Последнее местонахождение:" (highlighted with a red box).
 - Время: 2009-12-23 18:20:26
 - Координаты: x=50.5179883; y=30.5991617
 - Скорость: 0 (км/ч.)
- Section: "Задать период для отображения:" (highlighted with a red box).
 - Дата начала: 23-12-2009 17:20
 - Дата окончания: 23-12-2009 18:20
- Buttons: "Обновить карту", "фильтровать стоянки", "Запрос положения", "Центровать", "Настроить параметры".
- Vehicle 3: "220", "Баланс 5.79 грн. (380970416427)", "Состояние: [Battery] [Signal] [GPS] [R]".

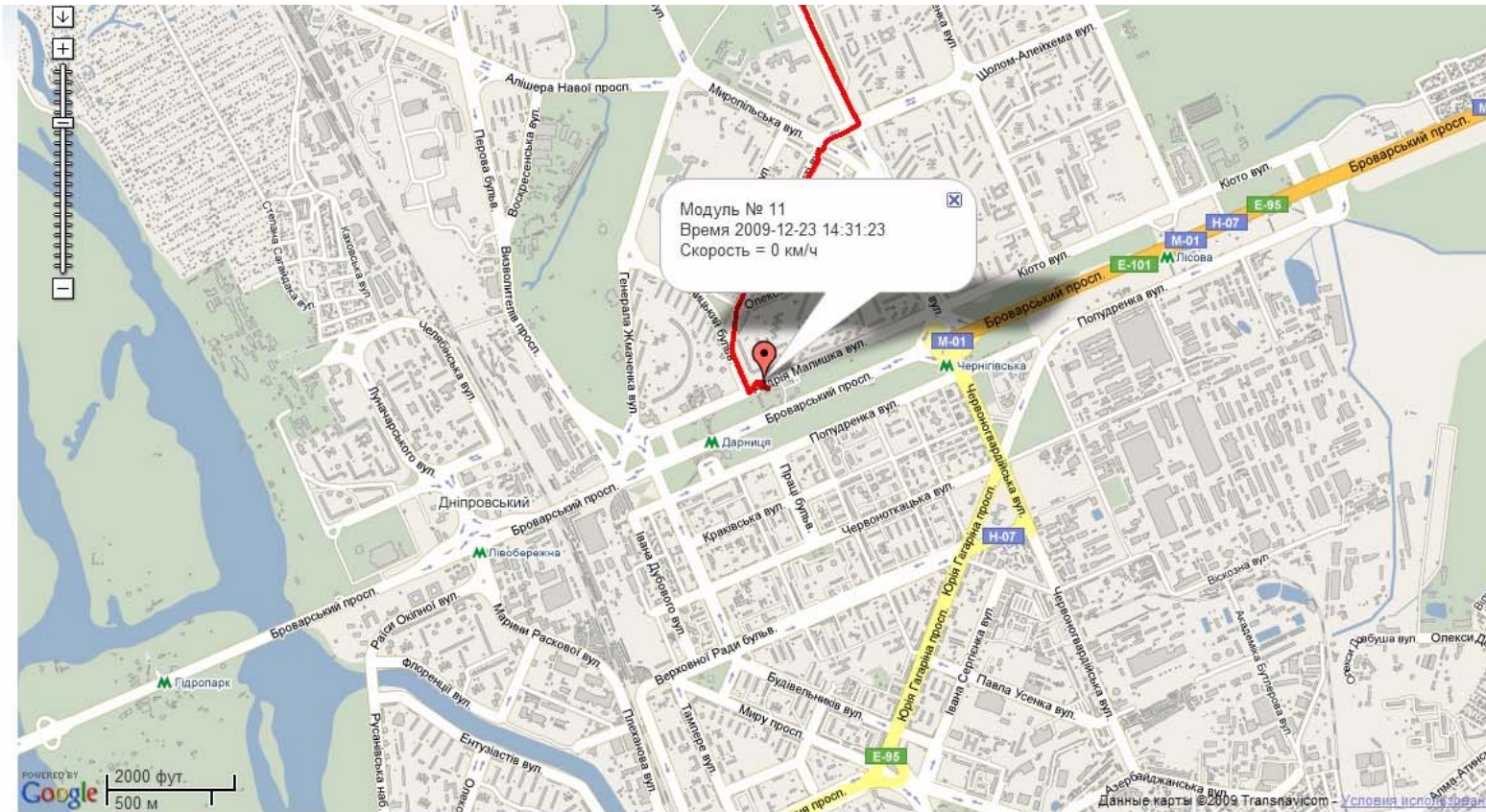
Red arrows point from the text labels below to the highlighted sections in the interface:

- "Информация о текущем местоположении" points to the "Последнее местонахождение:" section.
- "Задать период просмотра" points to the "Задать период для отображения:" section.

Спутниковые системы контроля транспорта

www.gsm-gps.com

Маршрут следования возможно просмотреть в пошаговом режиме. Для этого необходимо нажать кнопку НАЧАТЬ/ПРОДОЛЖИТЬ. При этом на карте будет отображаться поочередно точки маршрута со всплывающим указателем времени и скорости в данной точке.



Модуль № 11 Пошаговый просмотр:

- 7 Время: 2009-12-23 14:28:01 x=50.4589167; y=30.6171917 (0 км/ч.)
- 6 Время: 2009-12-23 14:27:31 x=50.4589167; y=30.6171917 (0 км/ч.)
- 5 Время: 2009-12-23 14:27:01 x=50.4589167; y=30.6171917 (0 км/ч.)
- 4 Время: 2009-12-23 14:26:31 x=50.4589167; y=30.6171917 (0 км/ч.)
- 3 Время: 2009-12-23 14:26:01 x=50.4589167; y=30.6171917 (0 км/ч.)
- 2 Время: 2009-12-23 14:25:31 x=50.4589167; y=30.6171917 (0 км/ч.)
- 1 Время: 2009-12-23 14:25:01 x=50.4589167; y=30.6171917 (0 км/ч.)

1
Баланс 3.29 грн. (380966226959)
Состояние:

Шкода
Баланс 0 грн. (380961989857)
Состояние:

220
Баланс 5.79 грн. (380970416427)
Состояние:

221
Баланс 6.33 грн. (380982883159)
Состояние:

222
Баланс 3.08 грн. (380970418075)
Состояние:

223
Баланс 6.89 грн. (380984537421)
Состояние:

A composite image showing a satellite in space on the left and a car's dashboard with a navigation screen on the right, set against a blue background with light trails.

Спутниковые системы контроля транспорта

www.gsm-gps.com

Более детальную инструкцию возможно получить в меню пользователя.

Страница пользователя периодически абгрейдиться исходя из пожеланий пользователей и расширения функционала трекеров.

Поэтому инструкция может иметь небольшие неточности(обновления производятся только в сторону увеличения функционала, поэтому **не все функции** могут быть описаны) по отношению к текущей обновленной странице пользователя.

Будем рады если вы выберете именно нашу систему спутникового контроля!!!!